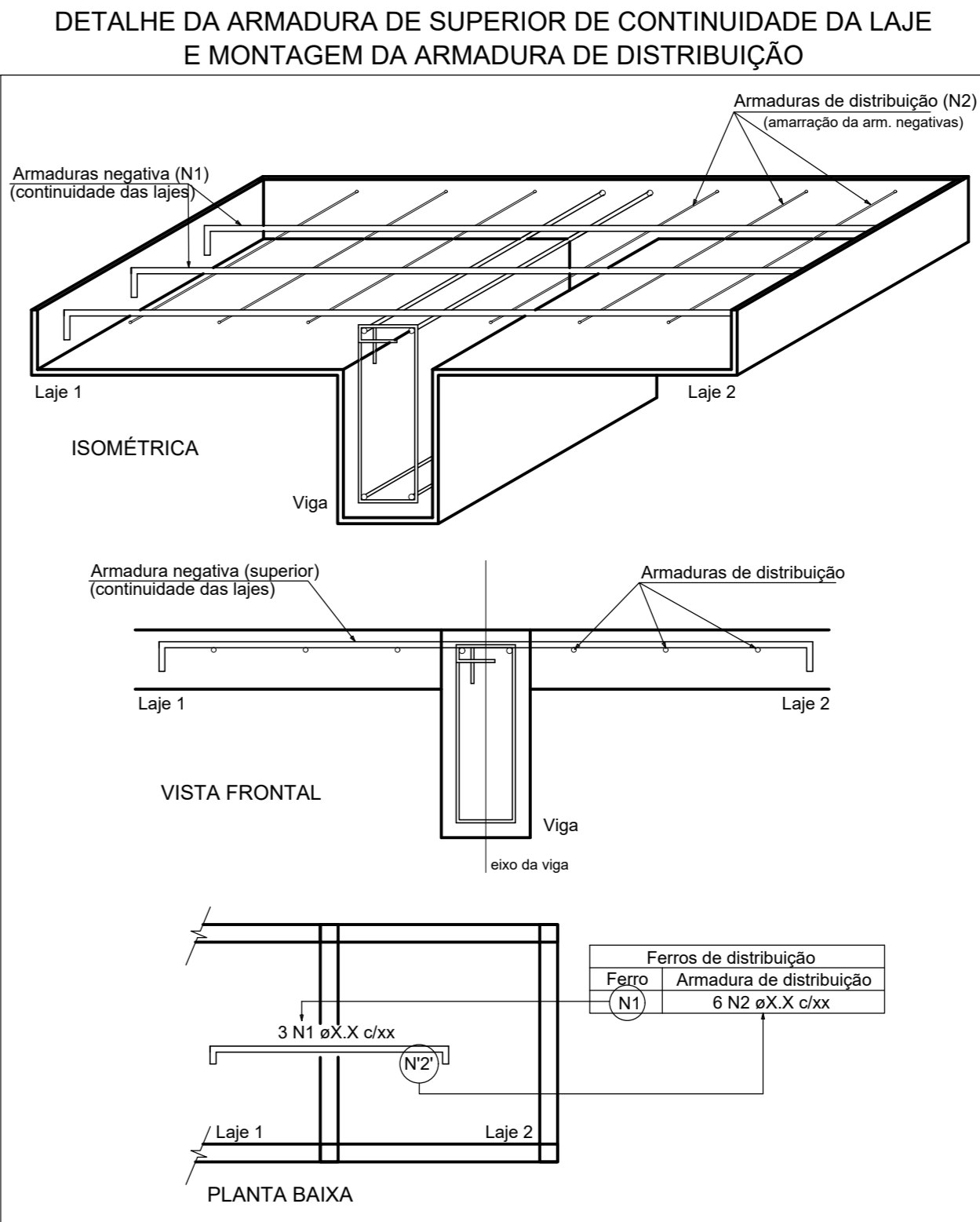


ARMAÇÃO NEGATIVA DAS LAJES DO PAVIMENTO COBERTURA (EIXO Y)

Escala 1:50

Armaduras de distribuição	
Armadura	Armadura de distribuição
N33	8 N1 a5.0 c/18 C=44
N17	16 N3 a5.0 c/20 C=223
N17	16 N4 a5.0 c/20 C=242
N18	12 N3 a5.0 c/20 C=223
N18	12 N4 a5.0 c/20 C=242
N19	6 N5 a5.0 c/20 C=465
N20	13 N6 a5.0 c/20 C=465
N21	7 N5 a5.0 c/20 C=465
N22	13 N6 a5.0 c/20 C=185
N22	13 N7 a5.0 c/20 C=180
N22	13 N8 a5.0 c/20 C=140
N22	13 N9 a5.0 c/20 C=243
N22	13 N6 a5.0 c/20 C=140
N22	13 N10 a5.0 c/20 C=238
N23	11 N11 a5.0 c/20 C=183
N24	13 N8 a5.0 c/20 C=140
N23	11 N11 a5.0 c/20 C=183
N22	13 N12 a5.0 c/20 C=223
N22	13 N13 a5.0 c/20 C=180
N22	13 N14 a5.0 c/20 C=218
N25	12 N15 a5.0 c/20 C=620



CONTRATADA:		CONTRATANTE:	
			
CNPJ Nº: 28.103.470/0001-08 AVENIDA MESTRA FERREIRA, Nº 72A - 1º ANDAR, CIDADE SANTA MARIA MUNICÍPIO CARDIMÃO, CEP: 39401-074		CNPJ Nº: 18.017.346/0001-28 RUA ANTONIO MATA CORREIA, Nº 43 - CENTRO JURAMENTO, CEP: 35900-000	
RESPONSÁVEL TÉCNICO:		RESPONSÁVEL LEGAL:	
GERALDO DIAS FERREIRA JÚNIOR CRM/CAU: 248.842/D - MG		PREFEITO(A) MUNICIPAL DE JURAMENTO	
CONSTRUÇÃO DA CRECHE PROFESSORA ALFREDA DIAS MOREIRA NO MUNICÍPIO DE JURAMENTO - MG			
DESCRIÇÃO: DETALHAMENTO DE ARMAÇÃO DAS LAJES.			
ENDEREÇO DA OBRA: AVENIDA SÃO JOÃO, S/N, BAIRRO NINZINHA BORGES, JURAMENTO-MG			
MUNICÍPIO: JURAMENTO/MG		DATA INICIAL: 08 DE OUTUBRO DE 2025	
FASE DO PROJETO: INICIAL		ART/RRT:	
REFERÊNCIA DO PROJETO: JUR.0153		ESCALA: INDICADAS	
Nº REVISÃO: 00		09/12	